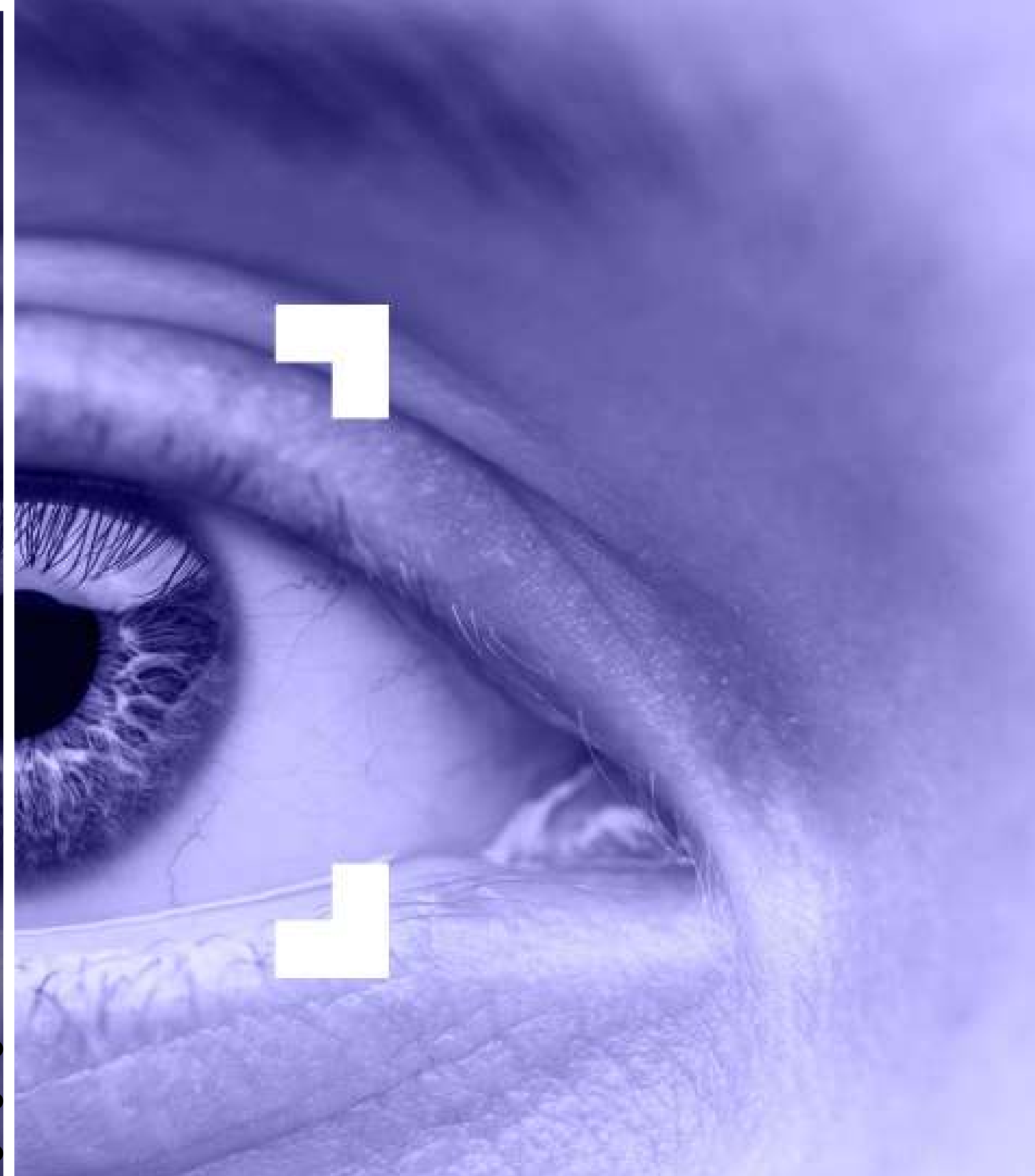
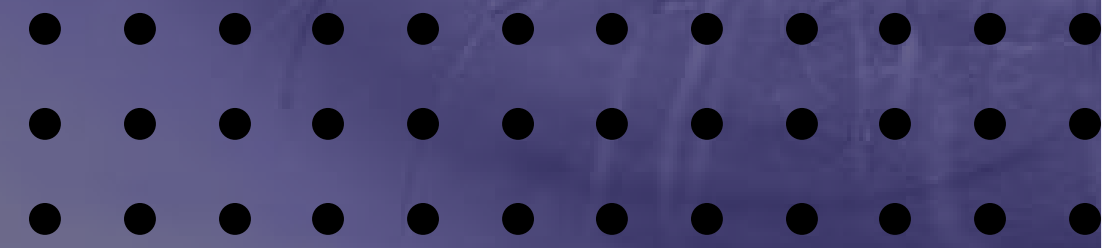




"Діагностика без лікаря -
єдність та боротьба
штучного інтелекту та
лікарів"

*Проблема конкуренції між лікарем та ШІ -
реальна загроза чи спротив змінам?*





Андрій Чапков



Понад 15 років досвіду управління проєктами;



Здійснював управління компаніями з к-стю працівників понад 2 000;



Залучив до проєктів \$30 млн інвестицій;



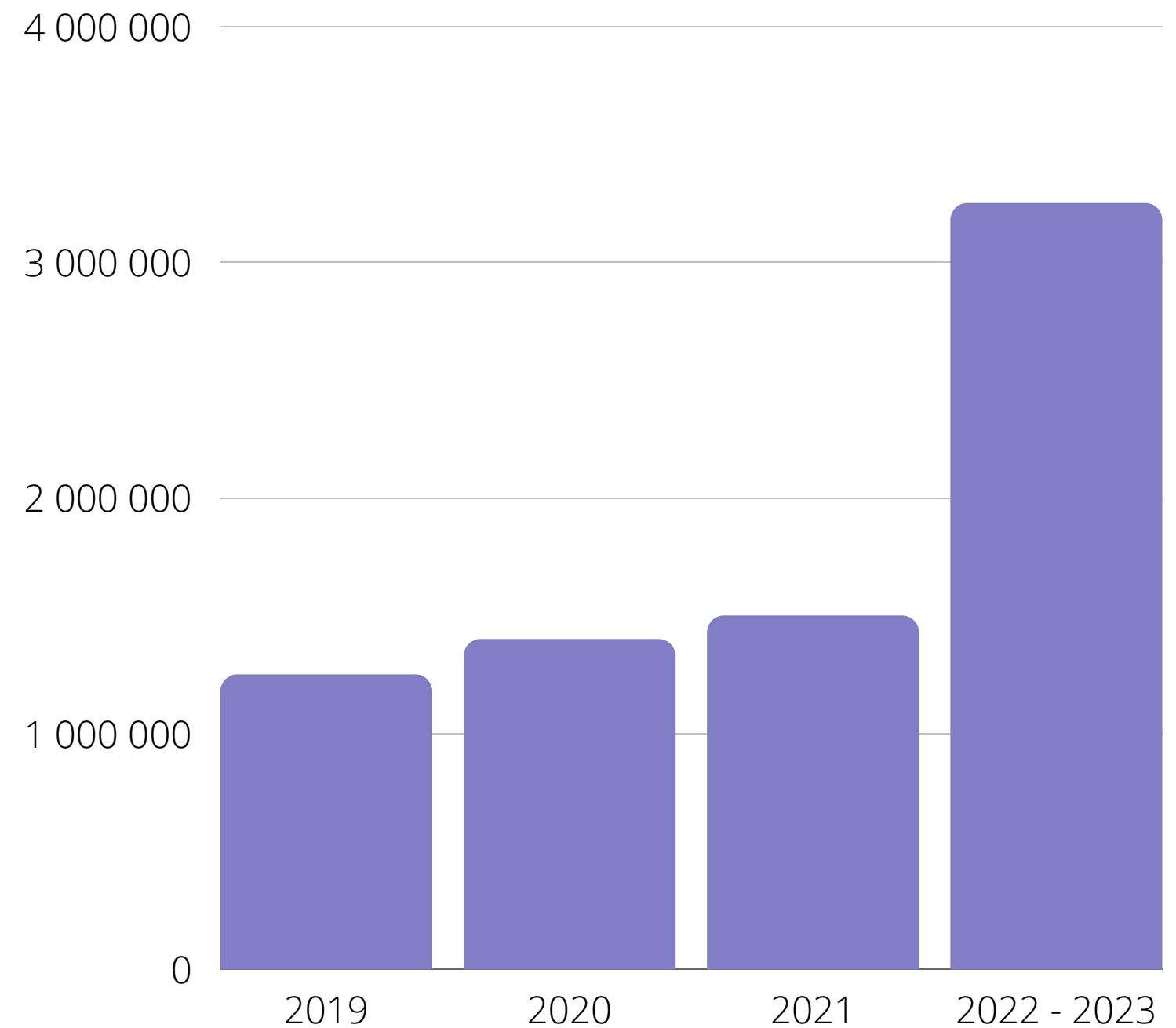
Має досвід виведення компаній на IPO.



Війна в Україні та поширення діабетичного захворювання серед населення

→ Тенденція зростання к-сті хворих на діабет щороку демонструє приріст у 5-7%;

→ За даними експертів ООН, через підвищення рівня стресу пов'язаного із війною в Україні, кількість хворих на діабет зростає у 2.5 рази. Таким чином, близько 3% населення України може повністю втратити зір протягом наступних 15 років.




статистика зростання к-сті хворих на діабет в Україні

Залучення штучного інтелекту до процесу діагностики захворювань



У багатьох країнах світу залучають можливості ШІ до процесу діагностики захворювань. Наприклад, у офтальмології ШІ можуть використовувати для аналізу очного дна пацієнта. Для цього створюється спеціальна база даних із різноманітними знімками ока (здорового та зі змінами у структурі). Програма навчається зчитувати та аналізувати зміни у фотографіях та на їх основі надає висновок для лікаря.



Проблема конкуренції між лікарем та ШІ - реальна загроза чи спротив змінам?

→ Чи зможе впровадження технологій ШІ повністю виключити лікаря з процесу діагностики?

→ Чи готова медична система України до впровадження інноваційних рішень?

→ Як здійснювати контроль за процесом діагностики при використанні ШІ?



Залучення ШІ підвищує ефективність роботи лікарів

- ✓ ШІ самостійно аналізує зображення очного дна пацієнта, що дозволяє знизити надлишкове навантаження з лікарів;
- ✓ При залученні ШІ зростає точність діагностування захворювання до 84-90% ;
- ✓ Процес скринінгу стає доступнішим, що дозволяє охопити більшу к-сть пацієнтів та збільшити к-сть якісних візитів;
- ✓ Легкість у використанні технології дозволяє залучати до процесу діагностики навіть інтернів.

Місія CheckEye у боротьбі за збереження зору пацієнтів

Ми вбачаємо свою роль у тому, щоб зробити діагностику очних хвороб доступною для кожного та запобігти поширенню діабетичної ретинопатії. Розроблена нами технологія стане у нагоді при використанні у воєнно-польових госпіталях та сільських медичних закладах, які мають віддалене розташування та менше можливостей для проведення високоякісного та швидкісного скринінгу.

Дякую за увагу!

“ Дізнавайтеся більше про діяльність CheckEye на офіційних ресурсах компанії ”

